



## Ryttermelding for D-stevne i dressur 12.-13. september 2020

**Sekretariat:** Åpner kl 09.00 på lørdag og 09.30 søndag.

**Stevnetelefoner:**

Stevneleder: Anne Vedø Olsen, tlf: 916 47 349 og Eli Bugge, tlf: 905 41 409

Sekretariat: Hege Charlotte Johnsen, tlf: 934 55 019

Oppstillingsansvarlig: Aurora Tønnessen tlf: 476 46 392

**Stevnestart:** Kl 10:00 begge dager.

Startlister legges ut på [online.equipe.com](http://online.equipe.com) og henges opp på stevneområdet.

**Overdommer:** Astrid Eva Horn

**Steward:** Katrine F. Olsen.

**Baner:** Oppvarming i ridehall 20x60, stevnet avvikles på utendørs grusbane.

**Kafé:** Kafé på stevneplassen med enkel servering av pølser, nudler, vafler, kaker og drikke.

**Vipps:** Klubben har Vipps som kan benyttes i kafé Sør-Varanger Rideforening, #108963.

**Oppstalling:**

Gjestestallene er uisolert og har ikke innlagt drikkekar.

Vannbøtter må medbringes, vann kan hentes på anlegget til Stall Fire Vinder.

Døgnprisen inkluderer ferdigfliset boks ved ankomst. Trenger du mer flis kan det kjøpes.

Husk å holde stallgangene ryddige og fri for utstyr, og alltid ha hesten oppbundet inne i boksen ved håndtering.

Kart over oppstalling blir hengt opp på yttsiden av gjestestallene, og alle bokser har skilt som den ansvarlige må fylle inn navn og nummer på.

Ved avreise skal boksen tømmes, enten i møkkhaugen eller ta det med deg hjem,

Bokser som er forlatt uten at de er i orden, vil bli fakturert rytter med kr 500,-

De som ikke har bestilt stallplass må laste av og sale på oppe på storparkeringen.

**Foring:** Gi beskjed om du ønsker dette ved ankomst.

**Husk å send gyldig pass, vaksinasjonskort og kvittering på betaling på mail før fredag.**

**Lisens:** Rytter er selv ansvarlig for at kvalifisering, rytter-og hestelisens er i orden, men stikkprøver vil bli tatt opp mot horsepro.

**Parkering:**

Hestehengere kan parkeres ved stallen, biler må parkeres i skogen langs veien ned til stallen eller på stor parkeringsplassen.

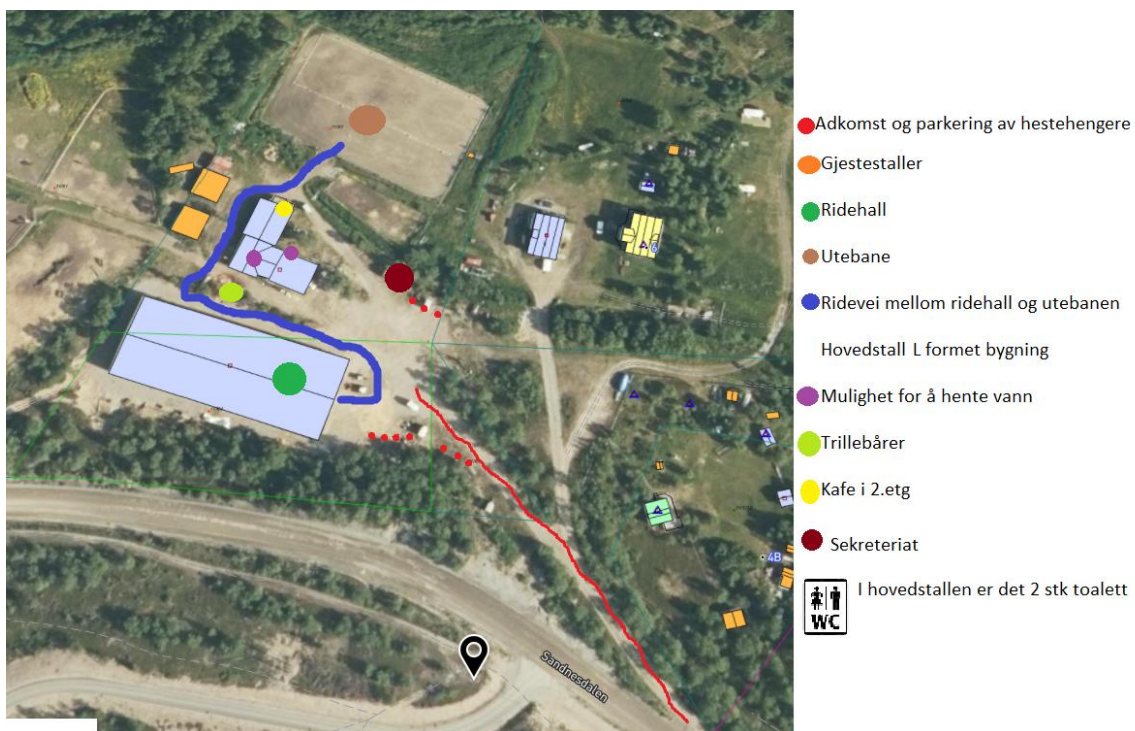
**Ridehall/ridebane:** Ridebanene stenges for ridning fredag kl 20.00

**Stevneområde:** Stevneområdet defineres som stall, ridebaner og utegangsområder, og området opp til kirkegården. (inkludert den store parkeringsplassen nedenfor kirkegården).

Ved leing av hest innenfor stevneområdet, skal hodelag alltid benyttes grunnet sikkerhetsmessige årsaker.

**Smittevern:** Det vil bli mange stasjoner med desinfeksjonsmiddel utplassert på stevneområdet, se smittevernplan som ligger i horsepro og som blir hengt oppi sekretariatet.

**Ankomstbeskrivelse:** For de som kommer fra andre kommuner enn Sør-Varanger: Følg E6 til Hesseng. Følg skilting mot Pasvikdalen (Ta av til høyre i krysset ved Circle K/Esso) Kjør i ca 2 km. Ta av til høyre mot Langfjorden (krysset er skiltet). Kjør ned mot fjorden og over brua. Ta første avkjøring til høyre etter brua, og deretter første til høyre igjen og kjør rett fram ned bakken.



**Sør-Varanger Rideforening ønsker alle sammen hjertelig velkommen!**  
**Husk å hold avstand, vask hendene og hold deg hjemme om du har**  
**luftveisymptomer.**